



MyLife Stage

荒川区

西尾久3丁目Part4

建築条件付売地 / 全1区画

都電荒川線

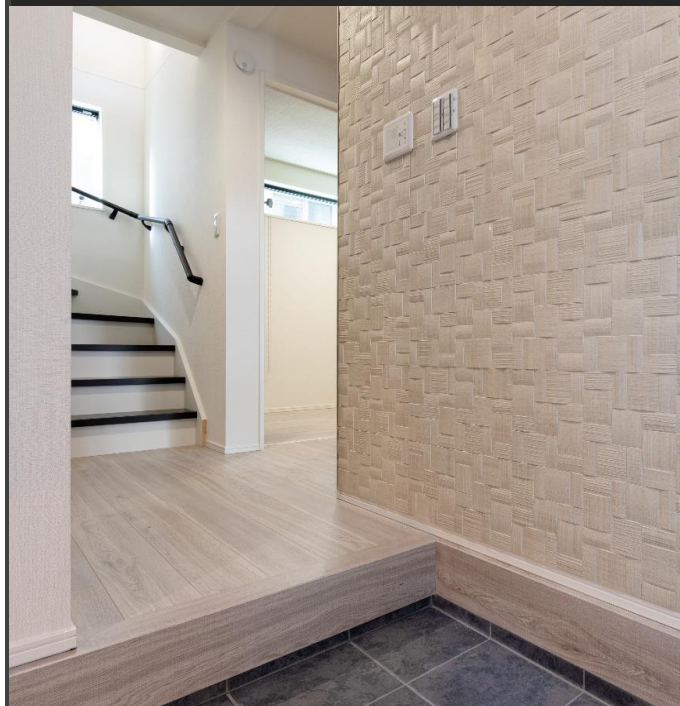
「小台」駅徒歩4分

JR高崎線

「尾久」駅徒歩14分



角地につき開放感あり 太陽光発電搭載



※写真はイメージとなります。実際の仕様とは異なります。



※掲載写真は施工例となります。実際の仕様とは異なります。



株式会社マイライフプランニング

〒164-0011

東京都中野区中央1-1-1 マイライフビル

TEL : 03-5338-5055 / FAX : 03-5338-5081

- 国土交通大臣(2)第9238号
- (公社)東京都宅地建物取引業協会会員
- (公社)全国宅地建物取引業保証協会会員

担当: 浅原 取引態様: 売主

弊社ショールームにてプレゼンテーション随時受付中!

ご来場お待ちしております URL: <http://www.mylifep.com>

【本社ショールーム】〒164-0011 東京都中野区中央1-1-1 マイライフビル3F

【赤羽ショールーム】〒115-0045 東京都北区赤羽2-16-4 セキネビル4F

250317

制震装置【マモリー】

MAMORY

『繰り返す地震から、住まいと生活を守る』

熊本城を守る地震対策
があなたの住まいを守る。



「熊本城」が選んだのは、住友ゴムの制震ダンパー。
震度7の揺れ幅を最大89%吸収します。
熊本城大天守には「MAMORY」と同じ高減衰ゴム
を利用して制震ダンパーが採用されています。



耐震 + 制震

Property Overview

地名地番 / 荒川区西尾久3丁目
 住居表示 / 荒川区西尾久3丁目
 用途地域 / 準工業地域
 建ぺい率 / 60% 容積率 / 300%
 防火指定 / 準防火地域 地目 / 宅地
 高度指定 / 第3種高度地区 土地権利 / 所有権
 都市計画 / 市街化区域 構造 / 木造3階建
 道路 / 北側:公道 幅員約4.7m
 / 東側:私道 SB後幅員約3.0m
 設備 / 都市ガス・東京電力・公共上下水道
 完成・引渡 / 2025年8月下旬完成予定

Equipment

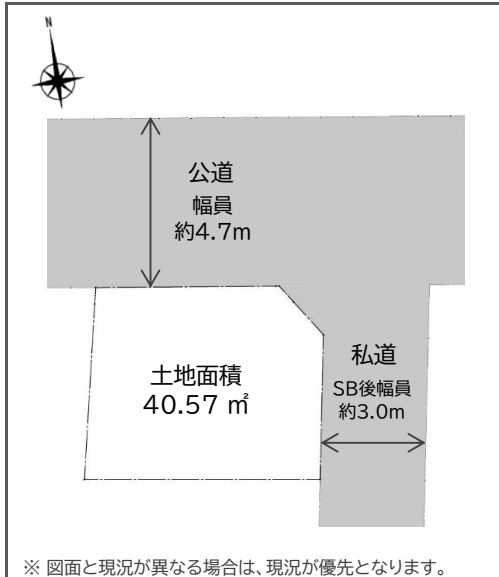
	外壁通気工法		全サッシ網戸付		システムキッチン
	24時間換気		シャワー付(温水便座)		ECOジョーズ
	TES床暖房		断熱玄関ドア		LED照明
	ハアガラス(Low-e)		食器洗浄乾燥機		断熱浴槽
	浴室換気乾燥機		カーモニター付インターホン		

Life Information

尾久西小学校 《約650m(徒歩9分)》
 尾久八幡中学校 《約110m(徒歩2分)》
 令和あらかわ病院 《約550m(徒歩7分)》
 スーパーみらべる小台店 《約400m(徒歩5分)》

住宅ローン減税 《省エネ基準適合住宅》

Access Map



※司法書士・土地家屋調査士・火災保険加入会社は、売主指定とさせていただきます。

#REF!

#REF!

#REF!

合計価格：5,380万円(税込)

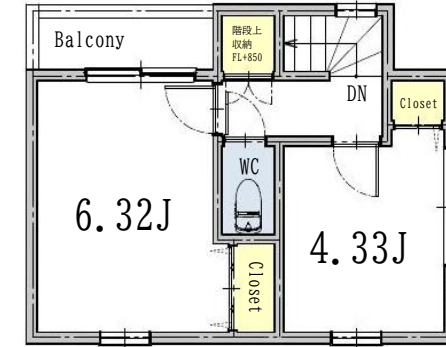
土地価格：3,290万円

建物参考価格：2,090万円(税込)

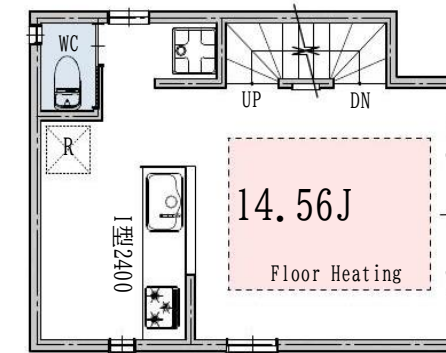
土地面積：40.57㎡

建物面積：77.62㎡
(車庫面積7.37㎡含む)

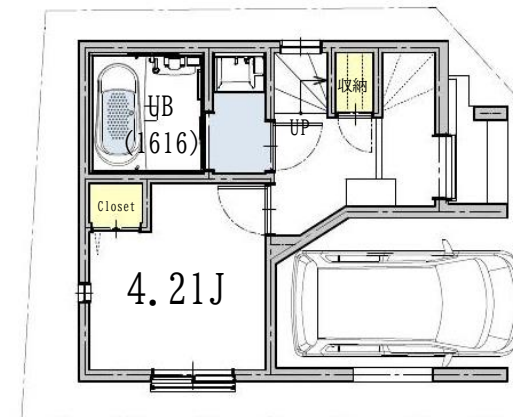
太陽光発電設備標準搭載



3F：24.63㎡



2F：27.12㎡



1F：25.87㎡(車庫面積7.37㎡含む)

断熱等級5相当

【フラット35】S対応

瑕疵担保保険付

地盤保証20年付



※写真はイメージとなります。実際の仕様とは異なります。

250317